

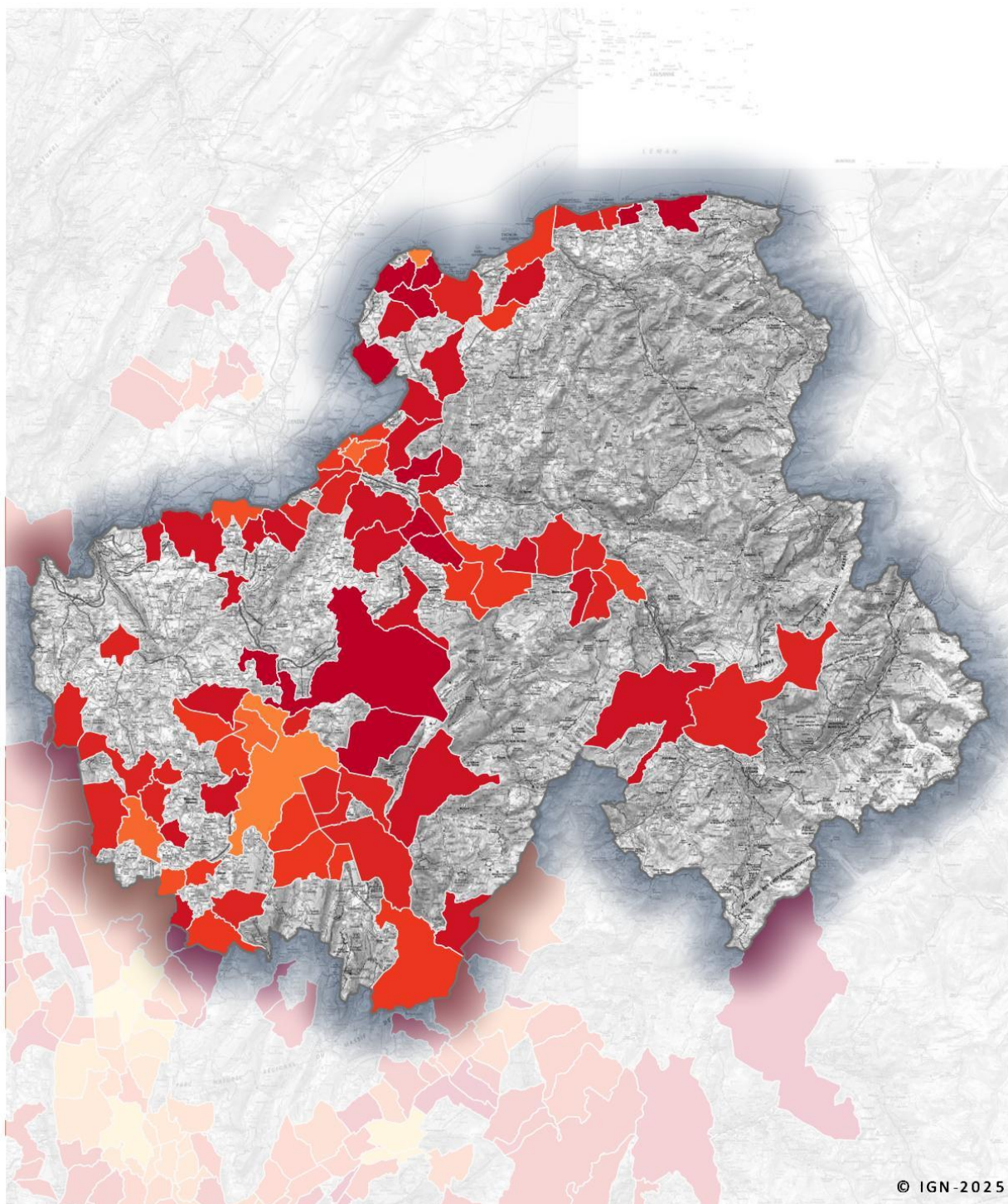
# Surveillance entomologique du moustique tigre

## Surveillance par piège pondoir Mode opératoire en Auvergne Rhône-Alpes





## Installation d'Aedes albopictus, 2025, Haute-Savoie



Sources: ©BD TOPO, Plans de l'IGN, ©Scan100, Données BIRAD



## Gîtes et cycle de reproduction

Les femelles d'*Aedes albopictus* pondent leurs œufs à la limite des eaux stagnantes. Lorsque les conditions climatiques sont favorables (à partir du milieu du printemps), les œufs éclosent lorsqu'ils sont mis en eau : ils donnent alors des larves qui, au bout de 5 à 6 jours, donnent, après nymphose, des moustiques adultes et... piqueurs.

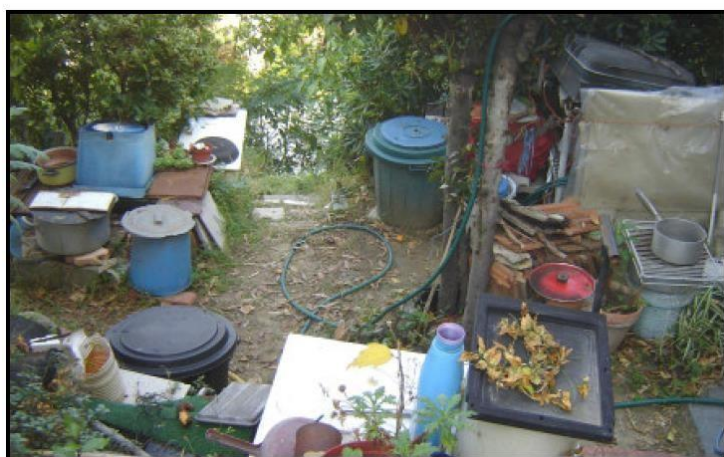
D'autres espèces de moustiques pondent directement à la surface des eaux stagnantes.

Les gîtes de reproduction d'*Aedes albopictus* sont de micro-dimensions, toujours en milieu urbain. Ce sont des petites collections d'eau artificielles telles que, par exemple :



- seaux, vases, soucoupes.
- fûts et citernes.
- écoulements de gouttières.
- pneus, boîtes de conserve.
- et tout petit réceptacle d'eaux pluviales ou domestiques à découvert.

Les gîtes de reproduction d'*Aedes albopictus* sont donc, en grande partie, fabriqués par l'Homme et se trouvent souvent au sein des domiciles privés (cours, jardins...).



Dans ce cas, il est impossible de les recenser tous, d'autant que beaucoup sont temporaires, aléatoires ou difficiles d'accès. La façon la plus efficace et radicale de se protéger des nuisances d'*Aedes albopictus*, c'est de supprimer physiquement ces gîtes.

Chez vous, soyez secs avec les moustiques : supprimez les eaux stagnantes !



## La surveillance par piège pondoir

Objectifs : suivre l'extension de ses zones de répartition.

En quoi ça consiste : Il s'agit de capturer des œufs de moustiques et de trier cette « récolte » pour voir si elle comporte des œufs d'*Aedes albopictus*. D'où la nécessité de déposer dans des sites appropriés ce qu'on appelle des « pièges pondoirs sentinelles ».

### Méthode

Pot en plastique noir de 3 litres

Empli avec une macération de plantes (attractivité du piège pour les femelles moustiques cherchant à pondre)

Étiqueté clairement avec les coordonnées téléphoniques

Recouvert d'un grillage

Un support de ponte en polystyrène est posé à l'intérieur

Pièges posés sur le sol, sous couvert végétal : buissons, arbustes...

Emplacement des pièges pondoirs dans des zones urbanisées (villes, villages).

Relevé et remplacement des supports de ponte mensuel

Détermination des œufs récoltés sous loupe binoculaire.



### Période de surveillance

Les pièges pondoirs ont été posés le mercredi 01 avril et le mardi 02 avril 2026.

Le relevé des pièges pondoirs se fera soit la 2<sup>ème</sup> soit la 3<sup>ème</sup> semaine de chaque mois, à partir de mai et jusqu'en novembre.

Si un piège pondoir est positif, la commune sera avertie par courriel, et une expertise entomologique sera réalisée dans le quartier proche du lieu du piège, afin de confirmer l'implantation pérenne du moustique tigre sur la commune. En même temps, nous donnerons aux personnes rencontrées des informations sur les bons gestes à faire contre le moustique tigre.



## **Communes surveillées**

En concertation avec l'Agence Régionale de Santé, les communes surveillées par pièges pondoirs sont des communes où le moustique tigre n'est pas encore installé (sauf s'il s'agit de détecter la présence du moustique tigre à proximité des hôpitaux ou des aéroports). La liste des communes et les coordonnées GPS permettant de localiser ces pièges pondoirs sont données dans les pages suivantes.

## **Pour tout renseignement, contacter :**

Christophe BELLET, directeur technique, [cbellet@eid-rhonealpes.com](mailto:cbellet@eid-rhonealpes.com)

Entente Interdépartementale Rhône-Alpes pour la Démoustication, 31 Chemin des Prés de la Tour, 73310 Chindrieux

<https://agirmoustique.fr/>

<https://www.eid-rhonealpes.com>



commune	quartier	code-piege	x wgs84	y wgs84
CLARAFOND ARCINE	parking de l'école	74-001	5,89134268	46,06291761
CLARAFOND ARCINE	chemin de l'aule	74-002	5,90168964	46,080091
CRUSEILLES	route des moulins	74-003	6,10732723	46,036351
CRUSEILLES	route des dronières	74-004	6,12396028	46,037046
VILLY LE PELLOUX	rue du semnoz	74-005	6,13281023	45,99645992
VILLY LE PELLOUX	rue du martinet	74-006	6,13028828	46,00138566
ALLEVES	route de Banges	74-007	6,07719429	45,7520682
ALLEVES	parking cimetièrè	74-008	6,08466893	45,75075389
VILLAZ	chemin des vergers	74-009	6,18684836	45,9426737
VILLAZ	allée du pré du loutre	74-010	6,19268853	45,94936941
AMANCY	cimetièrè	74-011	6,3251397	46,07455267
AMANCY	allée des prunus	74-012	6,3402288	46,067727
VOUGY	rue de l'Arves	74-013	6,47609007	46,06843666
VOUGY	rue d'herny abribus	74-014	6,49172198	46,06619
MAGLAND	parking cimetièrè route nationale	74-015	6,61971062	46,02456217
MAGLAND	place du clos de l'île	74-016	6,62487555	46,00661953
SERVOZ	route de Passy	74-017	6,76283766	45,93165681
SERVOZ	rue des prés	74-018	6,76686767	45,93167523
LES HOUCHES	parking accueil de loisir	74-019	6,78008795	45,89702547
LES HOUCHES	chemin du closet	74-020	6,798505	45,88976616
CHAMONIX MONT BLANC	impasse des renards	74-021	6,83706578	45,9030116
CHAMONIX MONT BLANC	place des séracs	74-022	6,85225345	45,9130309
SAINT GERVAIS LES BAINS	parking rue du mont lachat	74-023	6,71065528	45,89736963
SAINT GERVAIS LES BAINS	clos de la côte du parc	74-024	6,71456091	45,88741775
COMBLOUX	route du Pelloux	74-025	6,64079983	45,89668969
COMBLOUX	route de la savoyarde	74-026	6,64471317	45,88632787
MEGEVE	rue d'Oberstdorf	74-027	6,200221	45,85906772
MEGEVE	cimetièrè	74-028	6,6106689	45,8564308
SAINT JEAN DE SIXT	parking du cimetièrè	74-029	6,41169224	45,92224586
SAINT JEAN DE SIXT	route du crêt	74-030	6,40184183	45,9245998

Région Auvergne-Rhône-Alpes-Département de Haute-Savoie-réseau pièges pondoirs sentinelles-2026